

Milano, 17 settembre 2004  
ore 8:30/18,00 Corso di aggiornamento su:  
**Il Problema degli Standard  
in Medicina di Laboratorio**

# Informatica

*Marco Pradella,*

*Ospedale di Castelfranco veneto, 31033 Treviso*

## Informatica

n **norme tecniche (standard) in informatica  
sanitaria**

n **UNI**

n **IHE**



Collegamento a DocumentiUNI.pdf link



UNI

Ente Nazionale Italiano di Unificazione

*Normazione*



COMMISSIONE INFORMATICA MEDICA

<http://web.uni.com/settoretecnico/ct/informaticamedica/home.html>

CAMPO DI ATTIVITÀ

Aspetti tecnico-informatici nel settore medico, con particolare riguardo a terminologia, modello dei dati, formato dei messaggi, strumentazione, strategie e aspetti non tecnologici, tipo etico-legali, sicurezza, riservatezza e qualità

-----  
TC CEN DI COMPETENZA TC 251 Informatica medica

-----  
TC ISO DI COMPETENZA TC 215 Informatica medica

**INE**  
*Integrating the Healthcare Enterprise*

*Integrating the Laboratory  
into the Healthcare Enterprise*

## IHE norma guida

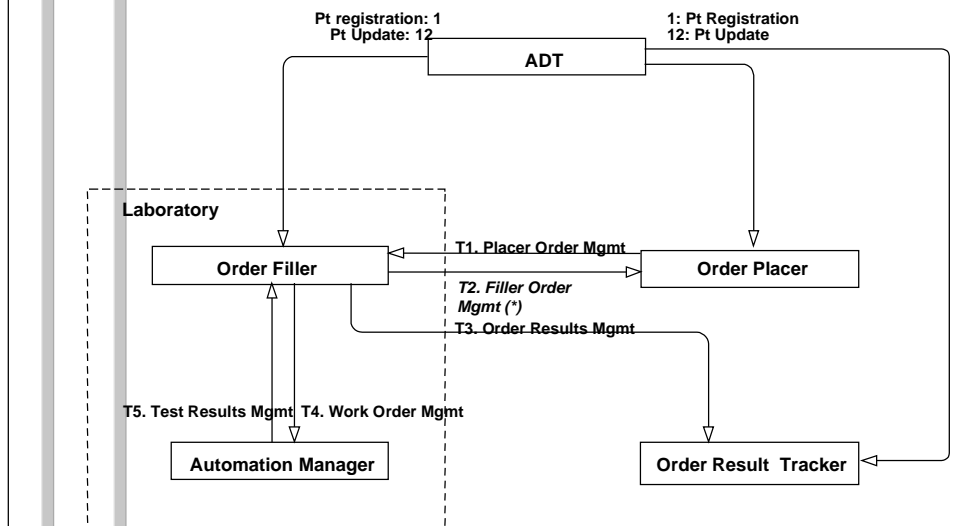
- n iniziativa per promuovere l'integrazione dei sistemi informativi sanitari
- n progetto sponsorizzato da RSNA, Radiological Society of North America e da HIMSS, Healthcare Information and Management Systems Society
- n raccoglie gli sforzi congiunti di professionisti della sanità e produttori di apparecchiature diagnostiche, tesi all'individuazione, alla documentazione ed alla dimostrazione di metodi standard di condivisione delle informazioni, a supporto di una migliore assistenza sanitaria per il paziente.

## Profili di integrazione

- **Flusso operativo del laboratorio** (Laboratory Scheduled Workflow LSWF)
- **Riconciliazione anagrafiche** (Patient Information Reconciliation LPIR)
- **Point of Care Testing (POCT)**
- **Esternalizzazione** (Outside Healthcare Enterprise Testing OHET)

**First step : LSWF**

## Flusso operativo del laboratorio Lab Scheduled Workflow



## Scelta dello standard . . .

- n HL7 Version 2.5
- n profili dei messaggi
- n codificazione "pipe" obbligata e codificazione xml facoltativa
- n tipi di messaggio: OML, ORL, OUL, ACK

## Pianificazione

- n October 15<sup>th</sup> Start of public comments
- n November 15<sup>th</sup> End of public comments
- n November 17<sup>th</sup>-19<sup>th</sup> Paris : Review of Public Comments
- n January 2004 Vendor registration
- n April 2004 European Connectathon
- n May 2004 Demonstration at Hopital Expo (F)
- n November 2004 Demonstration at Medica (D)

## Paesi coinvolti

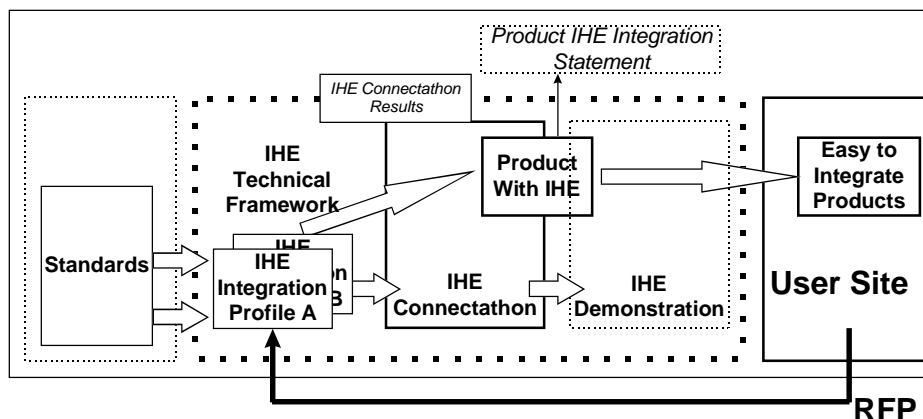
- n Japan
- n France
- n Italy
- n Germany
- n Netherlands

## Cosa NON è IHE (!)

- n Una organizzazione che produce standard (SDO)
  - Utilizza standard consolidati (HL7, DICOM, RFCs, others) per soddisfare specifiche esigenze cliniche
  - Attività complementari alle SDOs, relazioni formali con HL7 e DICOM.
- n Una semplice attività dimostrativa
  - Le DEMO solo una verifica delle specifiche
  - Accompagnamento con documentazione, strumenti, prove, pubblicazione di informazioni

4

## Un processo sperimentato per l'adozione di standard



### I profili di integrazione al cuore di IHE

- Selezione puntuale di standard ed opzioni per risolvere specifici problemi di integrazione
- numero crescente di soluzioni efficaci concordate con i fornitori
- Garanzie per fornitori e utilizzatori

8

	Scheduled Workflow					Patient Reconciliation			Presentation of Images				Key Images Note		Simple Image and Numerical Report			Access to Radiology Information											
	ADT	Order Placer	Order Filler	Image Manager	Modality	ADT	Order Placer	Order Filler	Image Manager	Modality	Image Creator	Image Display	Print Composer	Print Server	Image Manager	Image Creator	Image Display	Report Creator	Report Manager	Report Repository	Report Reader	External Report Repository	Enterprise Report Repository	Image Manager	Image Display	Report Repository	Report Reader	External Report Repository	
Agfa Gevaert n.v		•	•	•			•	•			•	•	•		•		•	•	•	•			•		•				
Algotec			•				•	•							•														
aycan Digitalysteme GmbH													•																
ConVis Med. DV GmbH & Co. KG								•																					
<b>Result Matrix of the Radiology Connectathon</b>																													
EDC																													
Ferrania			•					•																					
Fuji				•										•															
GAP Medical Systems	•	•					•	•																					
GE Medical System			•	•	•			•			•	•	•		•	•	•		•					•		•			
GIE Convergence-Profils	•						•																						

## La “Connectathon” annuale

- Ø *Verifica incrociata tra fornitori, senza precedenti*
  - Ø partecipazione volontaria
  - Ø né DEMO né certificazione
  - Ø scenari End-to-End ben definiti
  - Ø strumenti di verifica avanzati
  - Ø crogiolo di capacità tecniche mai visto prima
- Ø Connectathon for IT Infrastructure  
San Diego January 26-30, 2004
  - Ø Connectathon for Radiology Tokyo – February 2004
  - Ø **Connectathon for IT Infrastructure, Laboratory & Radiology - Padova (Italy) March 29-April 2, 2004**
  - Ø Connectathon for IT, Lab, Cardiology, Radiology - January 2005

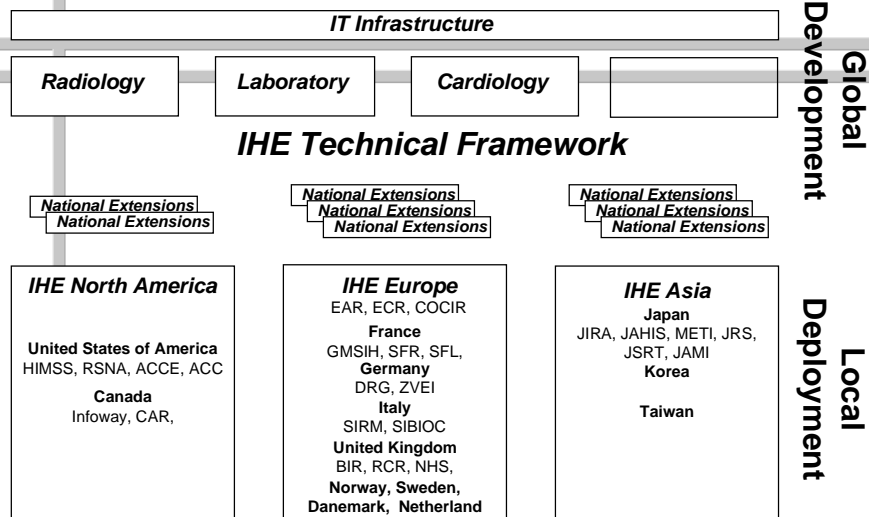
# Connectathon for IT Infrastructure, Laboratory & Radiology

Padova (Italy) March 29-April 2, 2004



2

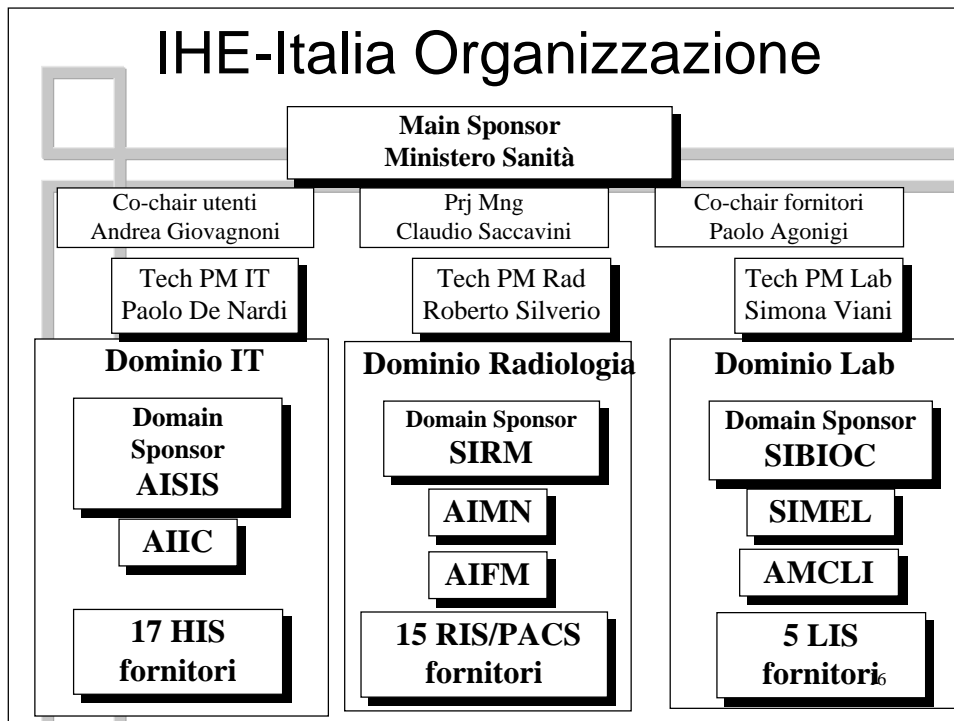
## **IHE** Domini e Regioni



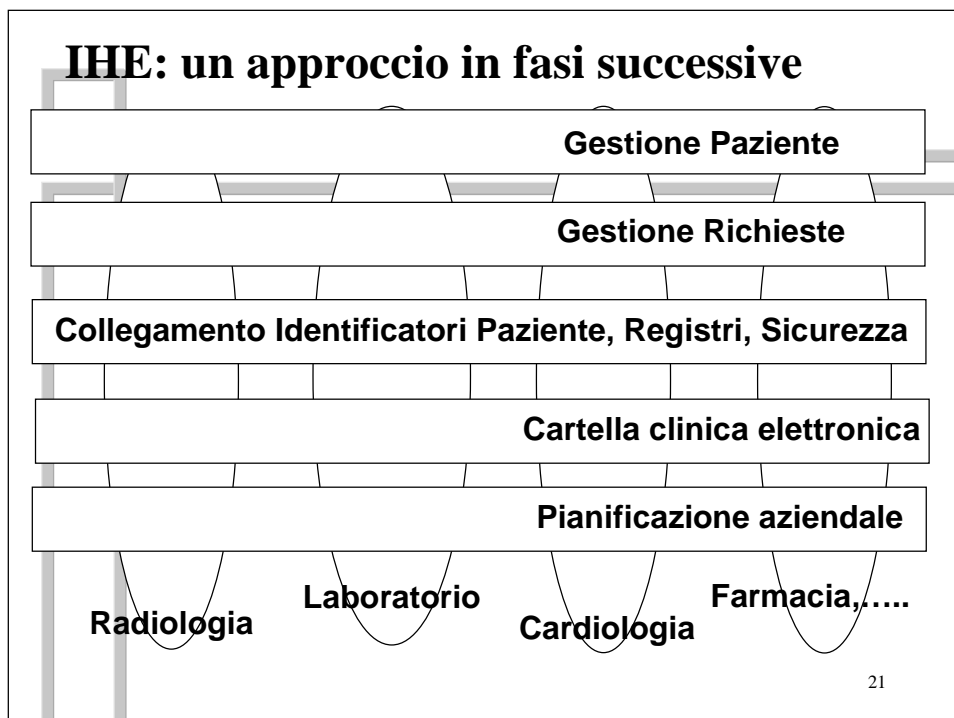
**IHE Connectathons, Education, Demonstrations**

14

# IHE-Italia Organizzazione



## IHE: un approccio in fasi successive



## **Informatica**

n **norme tecniche (standard) in informatica sanitaria**

n **UNI**

n **IHE**